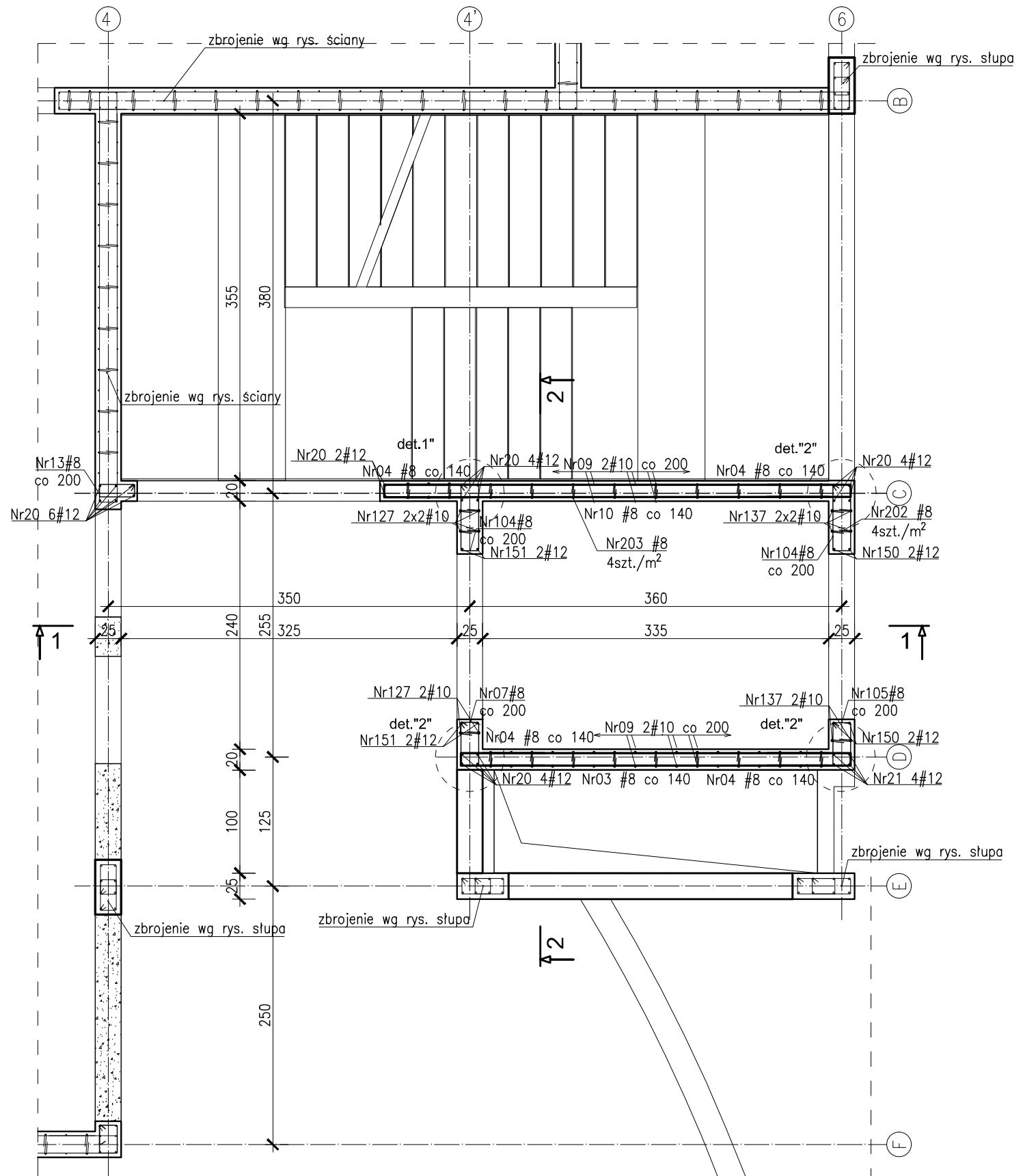
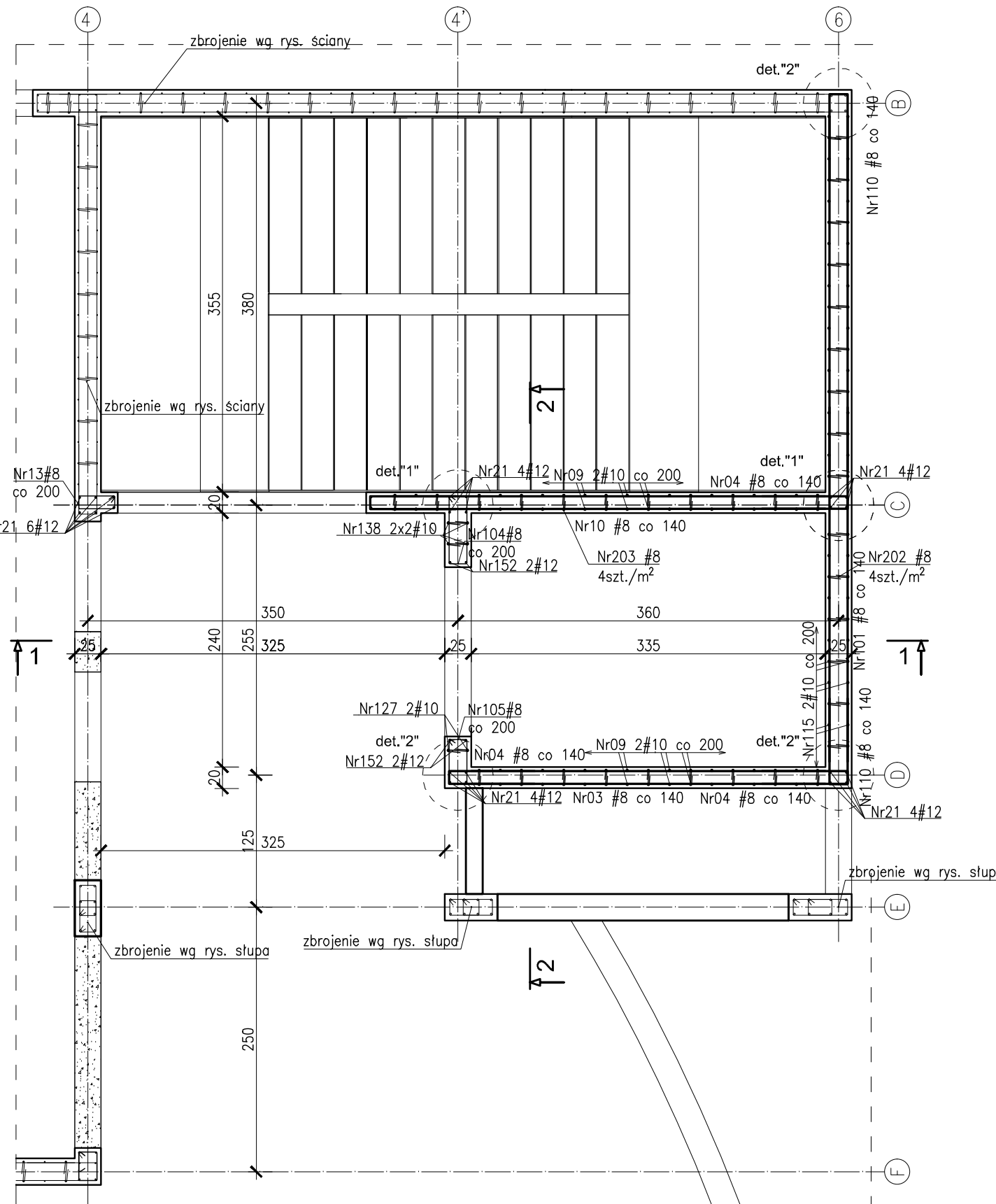


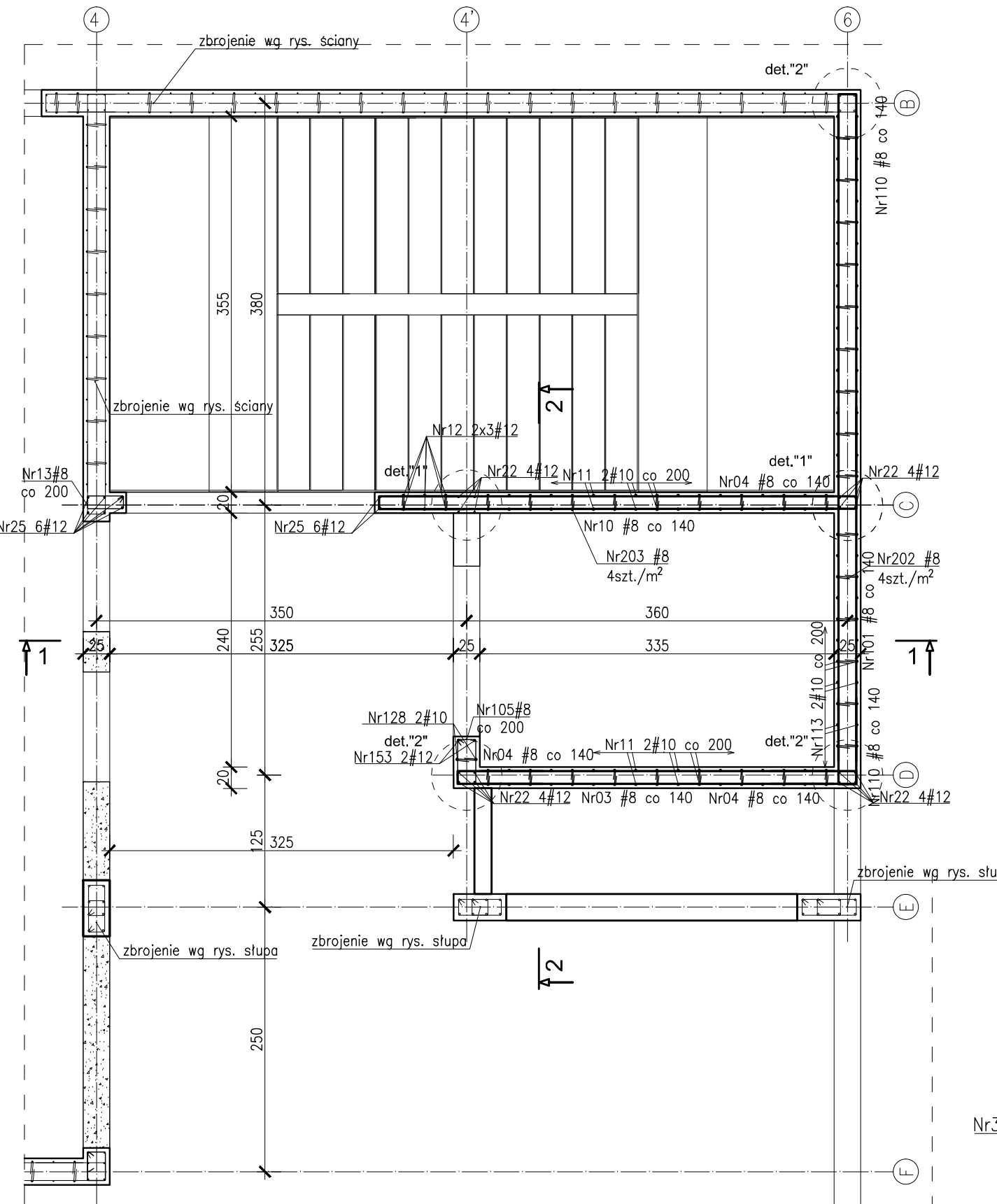
Przekrój C-C
Skala 1:50



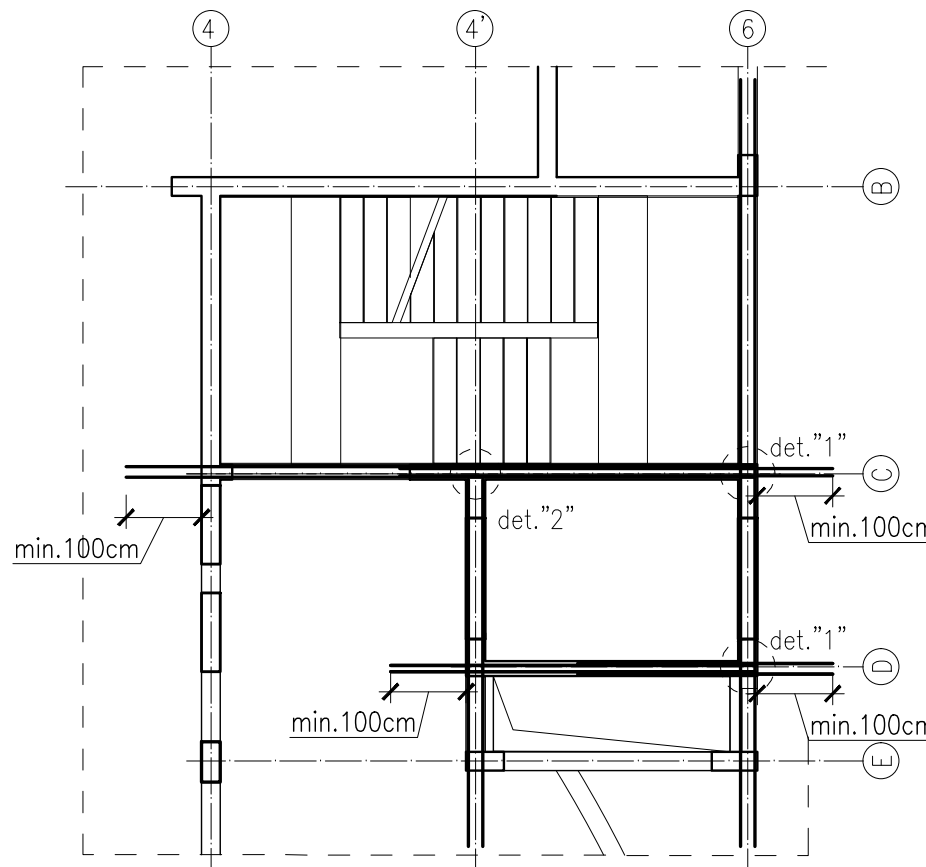
Przekrój D-D
Skala 1:50



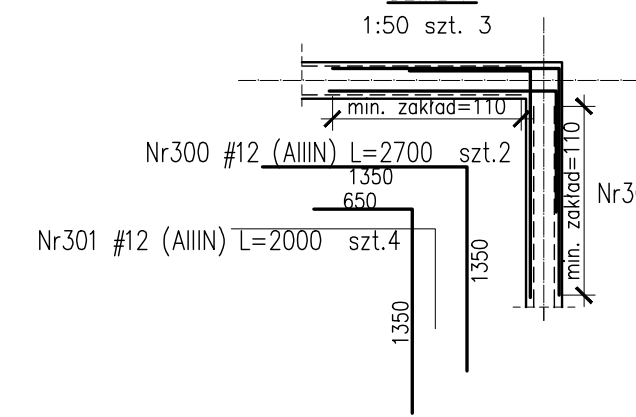
Przekrój E-E
Skala 1:50



Schemat ułożenia prętów
wieńca-strop nad I piętrem
Skala 1:100



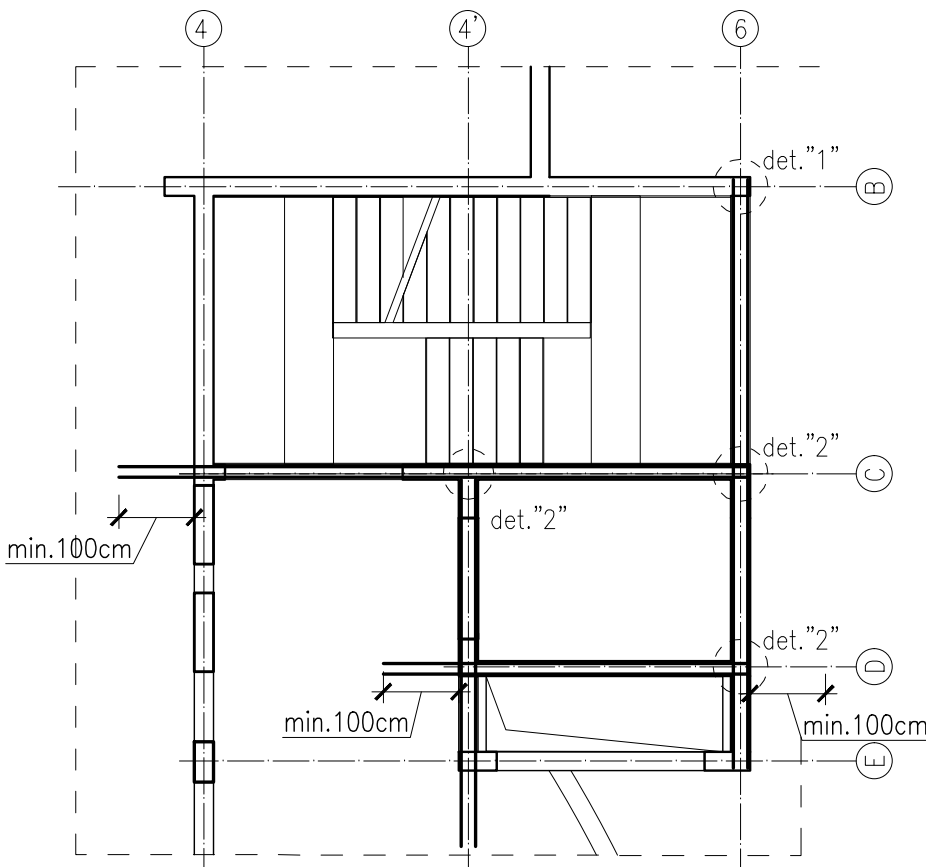
DETAL 1*



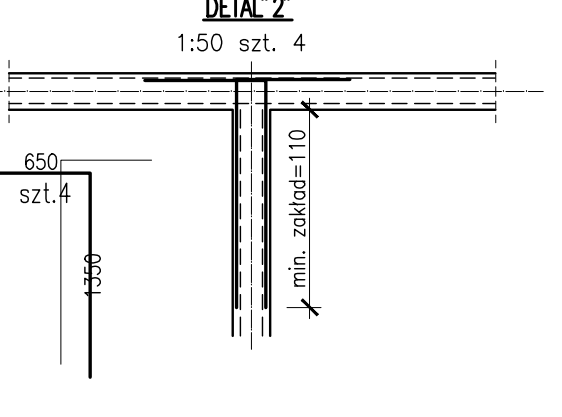
Nr302 #8 (A-IIIN)
L=350 szt.882

Nr303 #8 (A-IIIN)
L=300 szt.543

Schemat ułożenia prętów
wieńca-strop nad II piętrem
Skala 1:100



DETAL 2*



- UWAGI:
1. Rozpatrywać łącznie z PW Architektury i Instalacji wod.-kan., wentylacji, co i cw oraz instalacji elektrycznych.
 2. Wszystkie elementy konstrukcyjne będące ze sobą powiązane (tj. ściany, belki, stropy) należy rozpatrywać łącznie w celu zapewnienia odpowiednich połączeń.
 3. Roboty budowlane należy przeprowadzać na podstawie dokumentacji wykonawczej.
 4. Rysunek należy rozpatrywać łącznie z częścią opisową i z innymi rysunkami dokumentacji architektonicznej oraz z opracowaniami branżowymi.
 5. W elementach betonowych na budowie należy wykonać przejścia, przepusty, oraz osadzenia kabli zgodnie z zaleceniami projektów branżowych. Przed zabetonowaniem nadzór budowy powinien potwierdzić wykonanie odpowiednich czynności z tym związanych. W razie wątpliwości należy kontaktować się z nadzorem projektowym.
 6. Rozpatrywać łącznie z wytycznymi dostawcy dźwigu (firma PROLIFT).
 7. Odchyłki montażowe wg wytycznych dostawcy dźwigu.
 10. W sprawach nieokreślonych dokumentacją obowiązującą:
 - warunki techniczne, jakim powinny odpowiadać budynki ich użytkowanie,
 - warunki techniczne wykonania i odbioru robót budowlano-montażowych wg Instytutu Techniki Budowlanej),
 - normy Polskiego Komitetu Normalizacyjnego
 - instrukcje, wytyczne, świadectwa dopuszczenia, atesty Instytutu Techniki Budowlanej,
 - przepisy techniczne instytucji kontrolujących jakość materiałów i wykonywanych robót;
 11. W miejscu otworu pręty należy przeciąć.
 12. Haki montażowe 2 szt. PFEIFER 20; WLL 20kN; nr kat.265242

Beton: C30/37
Otulina zbrojenia:
- nadproża Cg=4,0cm
- ściany Cnom=3,0cm
Stal zbrojeniowa:
B500SP EPSTAL ZAMIENNI A-IIIN (RB500W)

Klasa ekspozycji:
- ściany XC1
ZESTAWIENIE STALI ZBROJENIOWEJ
ZSZ-92-00

P.P.P. ± 0.00= + 83.20m n.p.m.

**BUDOWA ZAKŁADU REHABILITACJI "KLINIKI
BUDZIK DLA DOROSŁYCH"
PRZY UL.KONDRATOWICZA 8 NA TERENIE
MAZOWIECKIEGO SZPITALA BRÓDNOWSKIEGO
W WARSZAWIE**

**PROJEKT WYKONAWCZY
KONSTRUKCJI BUDYNKU ZAKŁADU
REHABILITACJI „KLINIKA BUDZIK”**

BRANŻA KONSTRUKCYJNA

Investor:

FUNDACJA EWY BŁASZCZYK "AKOGO?"
- ORGANIZACJA POŻYTKU PUBLICZNEGO
ul. Podleśna 4, 01-673 Warszawa
tel. 22 8321913
e-mail: fundacja@akogo.pl; www.akogo.pl

Jednostka projektowa:

AUTORSKA PRACOWNIA ARCHITEKTURY CAD SP. Z O.O.
ul. Zamieniecka 46, 04-158 Warszawa
tel. 740 11 45, 740 11 50, fax: 879 84 20,
e-mail: apacad@pro.onet.pl; www.apacad.pl

Projektanci:

mgr inż. Zenon Leoniewski
nr upr. proj. 135/Sz/90
w specjalności konstrukcyjno-budowlanej

OL

Opracowanie:

inż. Sara Głogowska

Głogowska

Rysunek:

Numer rysunku:

K-92-0

Nazwa rysunku:

SZYB WINDOWY NR 02 PRZEKRÓJ C-C, D-D, E-E,
SCHEMAT UŁOŻENIA WIENCY

Skala: 1:50

Data: 13.12.2019